



SAMTAŞ MİMARLIK

İNŞAAT TAR. HAY. SAN. TİC. LTD. ŞTİ.



Ekşiođlu Mh. Kuran Kursu Cd. No:4 D:60
Samtaş Center Çekmeköy / İSTANBUL



+90 216 519 07 55



info@samtasyapi.com.tr



Samtaş Mimarlık

www.samtasyapi.com.tr

Depuis 1981 à l'avenir...

From 1981 to the future ...





INDEX

Table de matière

A propos de nous About us	04
Vision / Mission / Valeurs fondamentales Our Vision / Our Targets / Our Values	05
Travaux de construction Construction Services	06
Prestations d'architecte Architectural Services	08
Prestations de l'architecture d'intérieur et d'aménagement paysager Interior Architecture and Landscape Services	12
Services d'ingénierie et de conseil Engineering and Consulting Services	20
Systèmes Plafond Suspendu Suspended Ceiling Systems	22
Systèmes Auvant Pergola Pergola Awning Systems	36
Systèmes Terrasse Composite Composite - Deck Systems	40
Appareil d'Eclairage Linéaire Linear Lighting Fixture	44
References References	46

Samtaş A propos

Nous poursuivons nos activités, commencées en 1981 à Bodrum et à Didim en tant que l'entrepreneur de construction et travaux de gros oeuvre, en fondant CABINET D'ARCHITECTURE SAMTAŞ comme un pas en avant dans la voie d'institutionnalisation dans le secteur de construction. Notre priorité est toujours de progresser en fonction des demandes et de la satisfaction des clients et de dessiner une image réussie avec notre équipe professionnelle. Nous pensons que notre différence sera de produire de nouveaux systèmes de meilleure qualité en utilisant notre expérience. Notre objectif est d'évaluer la satisfaction du personnel, par la force que nous recevons de nos employés, et de développer un système sensible à leurs employés, en améliorant ainsi la satisfaction client et ajouter de nouveaux à nos succès. Notre voyage d'aventure se poursuit particulièrement en Turquie en passant par l'Asie et l'Afrique.

Notre vision

Réaliser tous nos projets avec la même haute qualité en montrant les meilleures performances, quels que soient les conditions de terrain et de projet, dans les domaines où nous opérons. Mettre toujours des objectifs meilleurs et excellents en considérant comme un nouveau départ chaque démarche d'entreprise, en passant en revue des études et des évaluations avec notre équipe de travail.

La politique de travail de notre entreprise est basée sur les fondements de produire des designs spécifiques aux employeurs que nous servons; suivre toutes sortes d'innovations dans le monde et développer des projets d'application; intégrer sa structure d'entreprise au développement continu et utiliser ses connaissances et son expérience pour mieux produire; maintenir la satisfaction des clients au plus haut niveau et marquer la différence; engendrer de l'espace pour la pensée en faveur de développement et créativité ainsi que mettre en avant ajouter de la valeur.

Notre mission

Fournir le meilleur service à ses clients sans compromettre la qualité des produits et des services,

Être un pionnier et un leader dans le secteur en utilisant les aspects productifs et innovants qui apportent une valeur ajoutée aux projets réalisés,

Fournir un service de qualité par son personnel expert et expérimenté ; être le "partenaire de solution " de nos clients à des prix compétitifs

Nos valeurs fondamentales

Productivité : Assurer la solution la plus adaptée et la plus grande efficacité en créant de la valeur ajoutée dans les projets réalisés.

Fiabilité : Etre une entreprise digne de confiance qui peut offrir des solutions de soutien en permanence à ses clients.

Innovation : Être une entreprise innovante pouvant constamment se développer avec l'expérience acquise de chaque projet.





Nouveaux processus de construction

Les travaux du projet comprennent le gros œuvre, les travaux de second œuvre et tous les processus de construction clé en main y inclus travaux de finition d'intérieure et extérieure des projets terminés.

Travaux du gros œuvre

Le gros œuvre indique le bâtiment dont la structure des murs porteurs en béton armé et les murs de remplissage est réalisée en utilisant les matériaux de brique, fer, chaux, ciment, gravier, sable, etc. ainsi que les installations sont posées. En d'autres termes, c'est une construction dont l'enduire de plâtre n'est pas fini, la menuiserie fenêtre ne sont pas montés, les systèmes d'éclairage non connectés et la peintures intérieures et façades non réalisées.

En bref, quand il s'agit du gros œuvre cela signifie que quarante pour cent du bâtiment existant est terminé. En suivant les procédures requises pour les travaux de construction, l'excavation du fondement est effectuée sur la base des points déterminés par les ingénieurs cartographiques.

Après l'excavation du fondement, la profondeur du fondement peut différer selon la hauteur du bâtiment prévu. Après avoir rempli la fondation excavée avec du matériau de remplissage, le gros béton est coulé et la zone sur laquelle la fondation sera placée est nivelée.





Travaux de second œuvre

Une fois les systèmes porteurs du bâtiment terminés, on procède aux travaux définis comme les productions de mortier telles que construction et rénovation des murs, sols, plafond et revêtements de façade.

Projet clé en main

C'est l'étape de s'adresser à la municipalité concernée pour la demande d'obtention du Permis d'utilisation du bâtiment, après avoir eu l'approbation du projet d'architecture, statiques et de l'installation conformément au contrat ainsi qu'à la suite du certificat de fin des travaux remis par le bureau d'inspection vérifiant l'achèvement d'infrastructure et d'aménagement paysage.

Processus de rénovation

C'est l'ensemble de travaux pour faire gagner des nouvelles fonctions à vos espaces de vie et les rendre plus utiles pour vous par l'intervention innovante de nos équipes professionnelles de rénovation pour les parties ayant perdu leur fonctions et solidités essentielles. Ces restaurations englobent tous les processus de livraison clé en main à partir de la démolition jusqu'à l'aménagement de l'espace intérieure.

- Travaux De Peinture
- Revêtement De Sol
- Cloison De Séparation - Plafond Suspendu
- Rénovation Du Toit
- Revêtement Extérieur



Nos projets conçus afin de destiner aux répondre les besoins conformément au large éventail d'utilisateurs proposent des solutions saines produites en combinant la fonctionnalité et les facteurs environnementaux ainsi que tous les autres éléments architecturaux.

Notre cabinet d'architecture fournit des prestations architecturaux dans le but de production et de gestion des projets de conception, des spécifications techniques, des détails destinées à profiter optimale sur le site de du bâtiment prévu et des options de conception à propos du terrain pour la construction des centres commerciaux, hôtels, immeubles à plusieurs étages, villas, résidences qualitatives de faible hauteur, hôpitaux, aéroports, complexe commerciaux, complexe éducatifs et culturels, institutions officielles, centres sportifs, magasins et vente au détail, etc.

- Travaux de croquis et de projets conceptuels
- Travaux de projet de permis municipal
- Travaux d'application et de projet conforme
- Travaux de conception architecturale
- Œuvres visuelles 3D et projection vidéo
- Spécifications techniques et travaux détaillés











Différentes solutions sont produites en réalisant des conceptions intérieures du bâtiment prévu ou existant au stade de projet architectural, de rénovation intérieure, en changeant la fonction de l'espace intérieure en faveur des besoins, en créant des projets de paysage, en planifiant le terrain du bâtiment.

Nous établissons d'abord le rapport d'exploration de vos résidences, villas, centres commerciales et lieux de travail existants ou prévus pour lesquelles des services d'architecture et décoration seront fournis; ensuite, nous vous offrons de nombreuses opportunités avec des options de fabrication, de produits et de matériaux de qualité.

- Travaux de croquis et de projets conceptuels
- Travaux de conception
- Travaux de projet d'application intérieure
- Travaux de projet paysager
- Œuvres visuelles 3D et projection vidéo
- Travaux de décoration

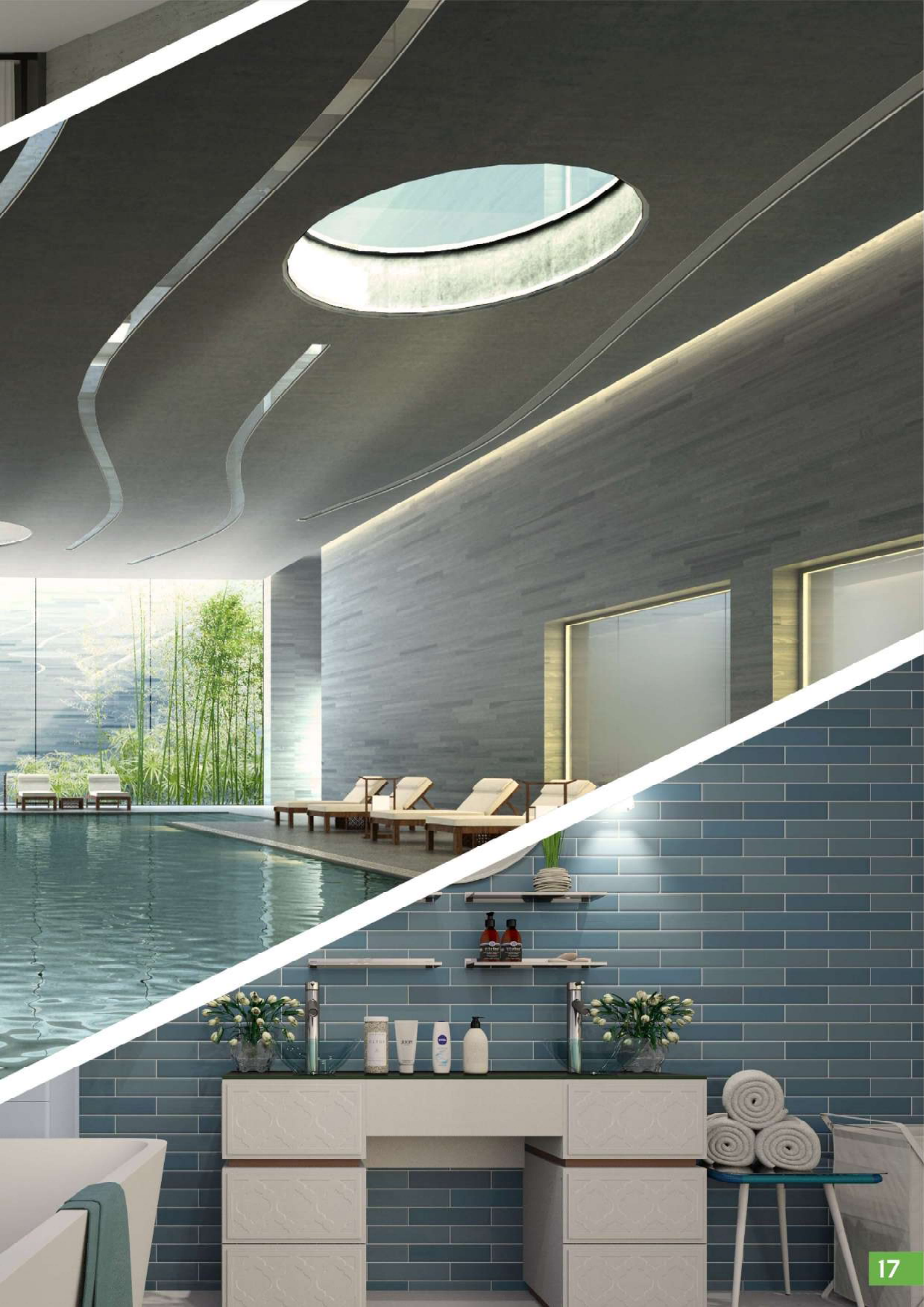














modanisa
com





Prestations d'ingénierie ; Vous offre des possibilités un pas en avant concurrentiel pour votre entreprise dans le plan de diminuer les coûts, la maximisation de l'efficacité et la livraison rapide de hautes performances. Elle garantit que toutes les opérations interdisciplinaire et communications requises de travail en équipe dans le cadre du projet soient effectuées de manière efficace et sécurisée. Ainsi, la prestation d'ingénierie progresse de manière fiable et équilibrée pour obtenir les meilleurs résultats pour le projet. Les prestations d'ingénierie bien fonctionnées contribuent à l'achèvement tout au long du cycle à partir de la phase d'esquisse du projet jusqu'à l'exécution offrent des avantages pour l'expertise opérationnelle rapide, efficace et élevée.

Il contient tous les travaux en projets d'application statique, projets d'application mécanique, projets d'application électrique, projets de cartographie et de cadastre suite à la création de projets architecturaux.

Prestation de conseil ; Le projet architectural comprend l'ensemble tous les travaux réalisés à partir de la phase de la conception du projet jusqu'à la livraison de l'ouvrage d'art, pour protéger les intérêts de l'employeur.

- Gestion de projet d'architecture
- Gestion de projet d'ingénierie
- Gestion de construction
- Gestion d'achat





Le plafond est l'éléments le plus important de la perception d'un espace car il est l'un des composantes le plus important par rapport à toutes les autres éléments composants de l'habitation. Il est possible de concevoir un plafond adapté à chaque usage en utilisant des éléments telles que forme, couleur, lumière, etc., Quant aux attentes du système de plafond suspendu, elles sont de variation très différentes.

Systèmes de plafonds suspendus modulaires sont préférés pour dissimuler toutes sortes d'installations au plafond, d'installer de nombreux composants tels que des appareils d'éclairage, des détecteurs d'incendie, de remplir des conditions acoustiques, de garantir des conditions intérieures uniques et bien sûr des soucis de l'esthétiques.

En plus de sa structure susceptible d'intégrée aux excellents systèmes acoustiques et d'éclairage qu'il fournit, les systèmes de plafond suspendu modulaire contribuent à la création d'une meilleure ambiance de travail, en conséquence la performance de travail plus efficace. Il est inévitable d'utiliser d'une combinaison de plafonds spéciaux et systèmes de cloisons pour obtenir l'aspect intérieur de haute qualité. Il présente aussi des avantages d'option de nombreux motifs et de variation.

- Susceptible de l'application de concept du design intérieur,
- Contemporain, esthétique et de haute qualité pour le plan visuel,
- Susceptible d'appliquer à toutes sortes de plafonds,
- Dissimuler correctement les installations doivent être cachées
- Beaucoup d'alternatives en divers matériaux.





Plafond Suspendu En Plaque De Plâtre

Plafond suspendu en plaque de plâtre est l'un des modèles les plus préférée qui est fabriqué de plaques en plâtre appelées carton de gypse modifié par couche collées des deux côtés. Le plafond suspendu de plaque en plâtre est le système acoustique et résistant au feu permettant l'installation et dissimulations des installations électriques et sanitaires conformément aux normes mondiales.

- Utilisé dans les applications de plafond intérieur.
- Utilisable pour les bâtiments antisismiques en raison de sa légèreté.
- L'un des modèles du plafond suspendu en plaque de plâtre les plus largement utilisé en Turquie.
- L'une des caractéristiques, entre autres, est résistant à l'humidité grâce aux matériaux des additifs de silicone et résistant au feu grâce aux matériaux additifs de fibre.
- C'est un modèle flexible offrant la commodité de l'apparence décorative.
- Idéal pour les plaques de plâtre, l'éclairage LED et l'éclairage ponctuel.



Plafond suspendu en laine de roche

Plafond suspendu en laine de roche est composé de la plaque de plafond suspendu en laine de roche obtenue en broyant la pierre basale en poudre en la combinant avec différents matériaux chimiques et déchets recyclés. Le domaine d'utilisation le plus important du plafond suspendu en laine de roche est le matériau de construction, qui assure l'isolation thermique et acoustique, répondant à des besoins spéciaux avec différents composants et taux de compression, il faut noter aussi la propriété de résistance au feu.

Plaque de plafond suspendu en laine de roche est demandé par le consommateur pour sa capacité à répondre à différentes attentes d'hygiène, d'acoustique, d'isolation thermique, de la résistance au feu et à l'humidité dans des options de surface appropriées et illimitées.

Nous vous proposons des panneaux de plafond suspendu en laine de roche composées de plaques à haute densité avec la caractéristique destinée à fournir l'isolation acoustique et thermique. Les panneaux déterminent également la capacité portant du plafond. Nous vous proposons cette gamme de produit ayant le large éventail de designs, textures et spécifications. Les carreaux recommandés sont utilisés de maximum d'avantages dans les bureaux, parcs, écoles et collèges, centres commerciaux, lieux de travail et autres type de d'espace multi-utilisable. Ce plafond suspendu en laine de roche est également très appropriée pour les salles de cinéma et complexes multiples.





Plafond Suspendu Déflecteur

Panneaux de plafond suspendu déflecteur en aluminium ; Ce sont des panneaux métalliques dans différentes tailles qui pendent verticalement au plafond. La conception verticale linéaire assure la circulation de l'air entre le plafond, tout en permettant de masquer les installations électriques et mécaniques au plafond grâce aux différentes tailles et distances des panneaux.

Dans les applications de grande surface, les panneaux unidirectionnels et flottants élargissent la perception de l'espace dans les zones où ils sont utilisés. Les matériaux de plafond suspendu en métal sont souvent préférés pour réduire la hauteur du plafond sans réduire le volume de l'espace où il est utilisé.

Plafond Circulaire D'extrusion

Plafond extrudé déflecteur a de belles lignes concises. Le matériau utilisé dans sa production est ignifuge et résistant à l'humidité. Son installation est très simple. Le plafond est facile à voir, très adapté aux modifications de l'infrastructure du bâtiment. Il est spécialement formé et donc facile à entretenir. Il ne produit pas de gaz et de substances nocifs, il ne nuit pas à la santé humaine.



COLIN'S





Plafond suspendu en métal

Clip-in Plafond Suspendu

Dans ce système, les porteurs ne sont pas visibles de l'extérieur. Il a une apparence plus simple et plus esthétique qu'un système assis et suspendu. Tous les panneaux peuvent être montés et retirés indépendamment les uns des autres avec un appareil spécial ; offrant ainsi un accès facile aux installations électriques et mécaniques existantes. C'est un produit décoratif léger et élégant.

Plafond suspendu système T

Il est placé au plafond en grandes carreaux avec des avantages extraordinaires. Il existe des variations unicolores ou à motifs. Il peut être sélectionné en fonction des exigences actuelles de design d'intérieur. Il peut être utilisé à la fois comme panneau de plafond et mural.

Plafond suspendu en crochet

Conçu pour les grandes espaces dans lesquels le système de support n'est pas visible et qui nécessite un accès fréquent et confortable à l'installation. Facile à démonter grâce au crochet du panneau fixé au support.





Plafond suspendu en nid d'abeille

Il ajoute de la profondeur et de l'infini à l'espace où il s'applique, il va au-delà des plafonds suspendus standard et garantit que l'endroit a un design vivant et moderne. Vous pouvez sortir de la norme en appliquant différents types d'appareils d'éclairage. Le système derrière le plafond peut être facilement intervenu à travers les cavités des cellules, et dans un éventuel incendie, la fumée passe rapidement derrière le plafond.

- Léger et n'impose pas de charge au plafond.
- Facile à installer et à retirer.
- Evite les pertes de chaleur.
- Offre des performances acoustiques (isolation acoustique).
- Antimagnétique, ne contient pas de bactéries, nettoyable.
- Dissimuler les installation (plomberie, conduits de ventilation, câblage électrique, etc.)
- Recyclable.







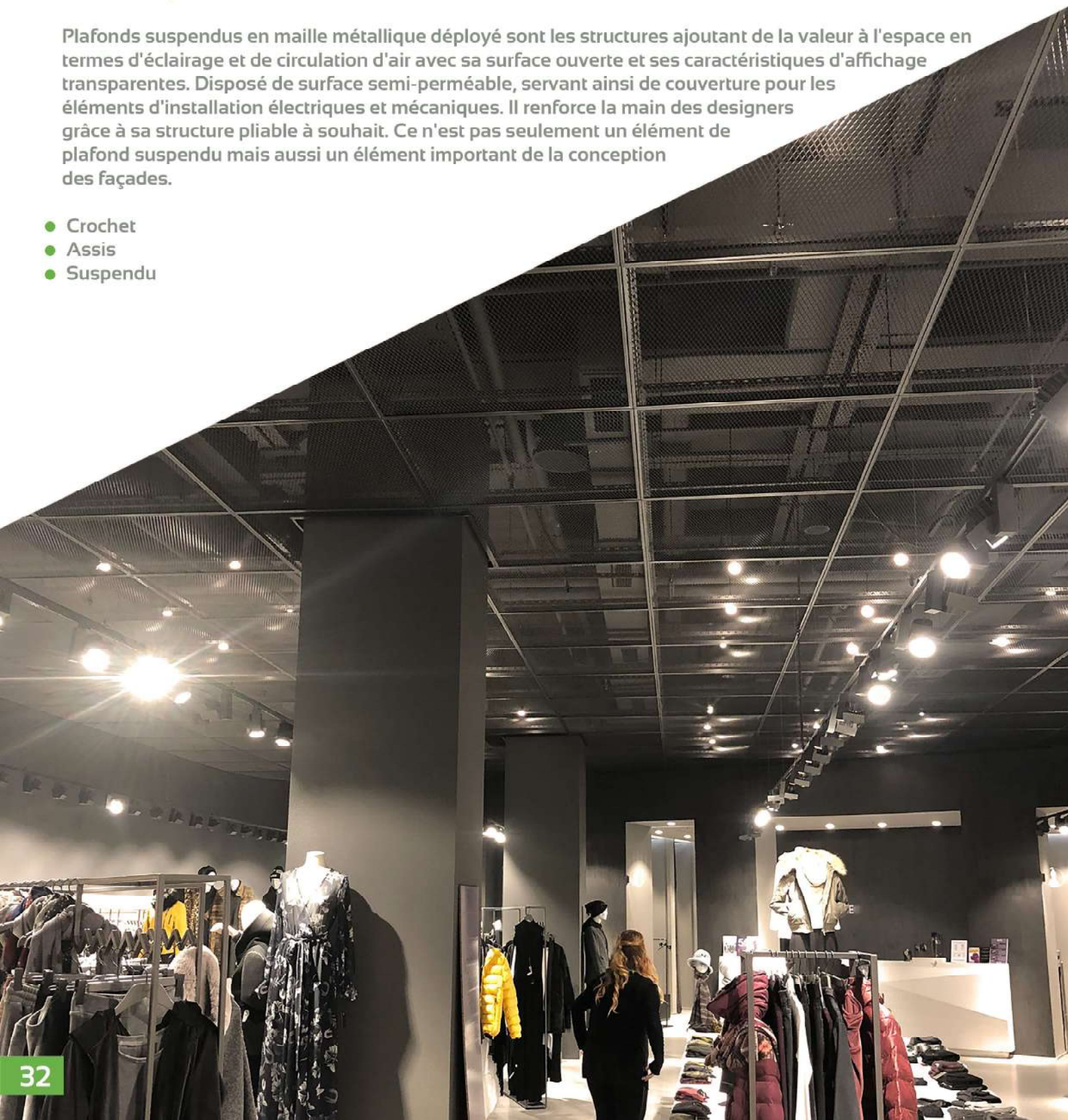
Plafond Suspendu Vectoriels

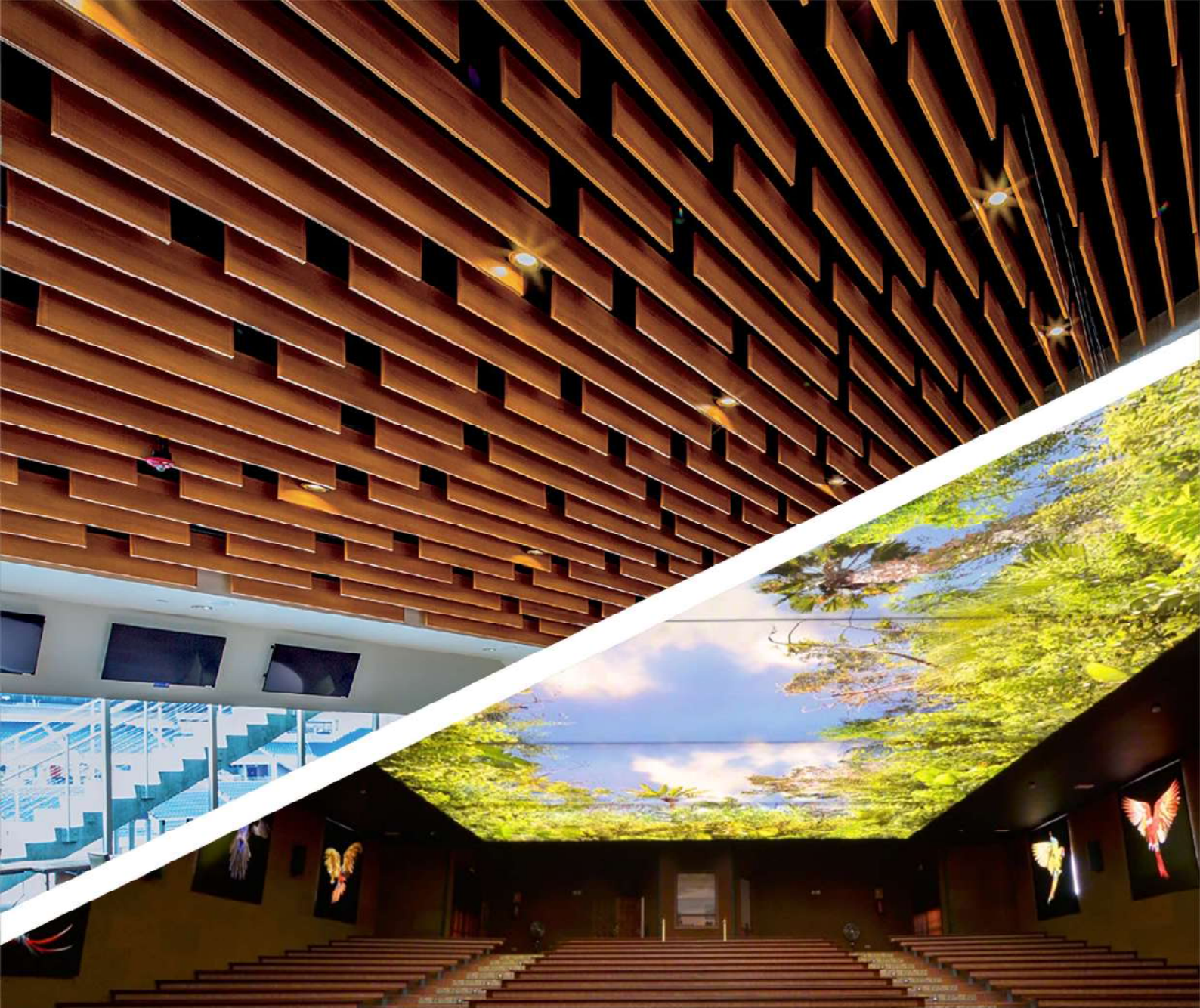
Les systèmes de panneaux vectoriels sont le type de plafond suspendu préféré pour réduire la hauteur du plafond sans réduire le volume de la pièce. Les panneaux vectoriels de type plafond suspendu sont faciles à démonter et à accéder à l'espace du plafond, même s'ils couvrent le plafond comme une couverture. Ses diverses applications ajoutent du volume à l'espace et offrent des opportunités créatives aux architectes. En particulier, les effets visuels de l'éclairage LED dissimulé de différentes couleurs créent des projets uniques.

Plafond Suspendu en maille

Plafonds suspendus en maille métallique déployé sont les structures ajoutant de la valeur à l'espace en termes d'éclairage et de circulation d'air avec sa surface ouverte et ses caractéristiques d'affichage transparentes. Disposé de surface semi-perméable, servant ainsi de couverture pour les éléments d'installation électriques et mécaniques. Il renforce la main des designers grâce à sa structure pliable à souhait. Ce n'est pas seulement un élément de plafond suspendu mais aussi un élément important de la conception des façades.

- Crochet
- Assis
- Suspendu





Plafond Suspendu Tendu

Plafonds tendus, également appelés Barrisol, sont des revêtements de plafond donnant une apparence esthétique et contemporaine dans la zone de revêtement de plafond architectural avec un matériau fabriqué à partir d'une sorte de polymère, créent des surfaces légères et lisses, extensibles repoussent les limites de la créativité.

La différence la plus importante entre les systèmes de plafond tendu et les autres systèmes de plafond (plafond suspendu, matériaux de revêtement de plafond, etc.) le fait qu'ils sont appliqués près du plafond. Le plafond indépendant est le système dans lequel la structure porteuse du plafond et la structure de couverture du plafond sont complètement séparées l'une de l'autre.

Le matériau de revêtement polymère utilisé pour le système de revêtement de plafond tendu est porté par des profils spéciaux et légers, et les profils sont portés par les murs, de sorte que les plafonds dans les formes souhaitées peuvent être obtenus indépendamment du plafond.

Plafond, monté et fixé au mur ou au plafond, est capable de porter des éléments d'éclairage, des systèmes d'alarme ainsi que des éléments d'installation tels que conduits de ventilation, etc.



Plafond Suspendu En Bois

Ajoutant la différence en termes d'aspect décoratif composé de panneaux MDF massifs en bois naturel et de panneaux MDF laminés. En raison de la caractéristique acoustique du matériau en bois, il est l'un des premiers matériaux préférés dans des endroits tels que le théâtre, la salle de conférence et les zones d'affaires animées.

Plafond suspendu en bois du système linéer

Il est utilisé pour la décoration et l'agencement sonore dans toutes sortes d'applications dans l'espace intérieure. En plus de ses caractéristiques fonctionnelles et esthétiques, cette application offre également une option de montage lambris.

Plafond suspendu en bois du système grille: Il est utilisé pour empêcher l'écho sonore.

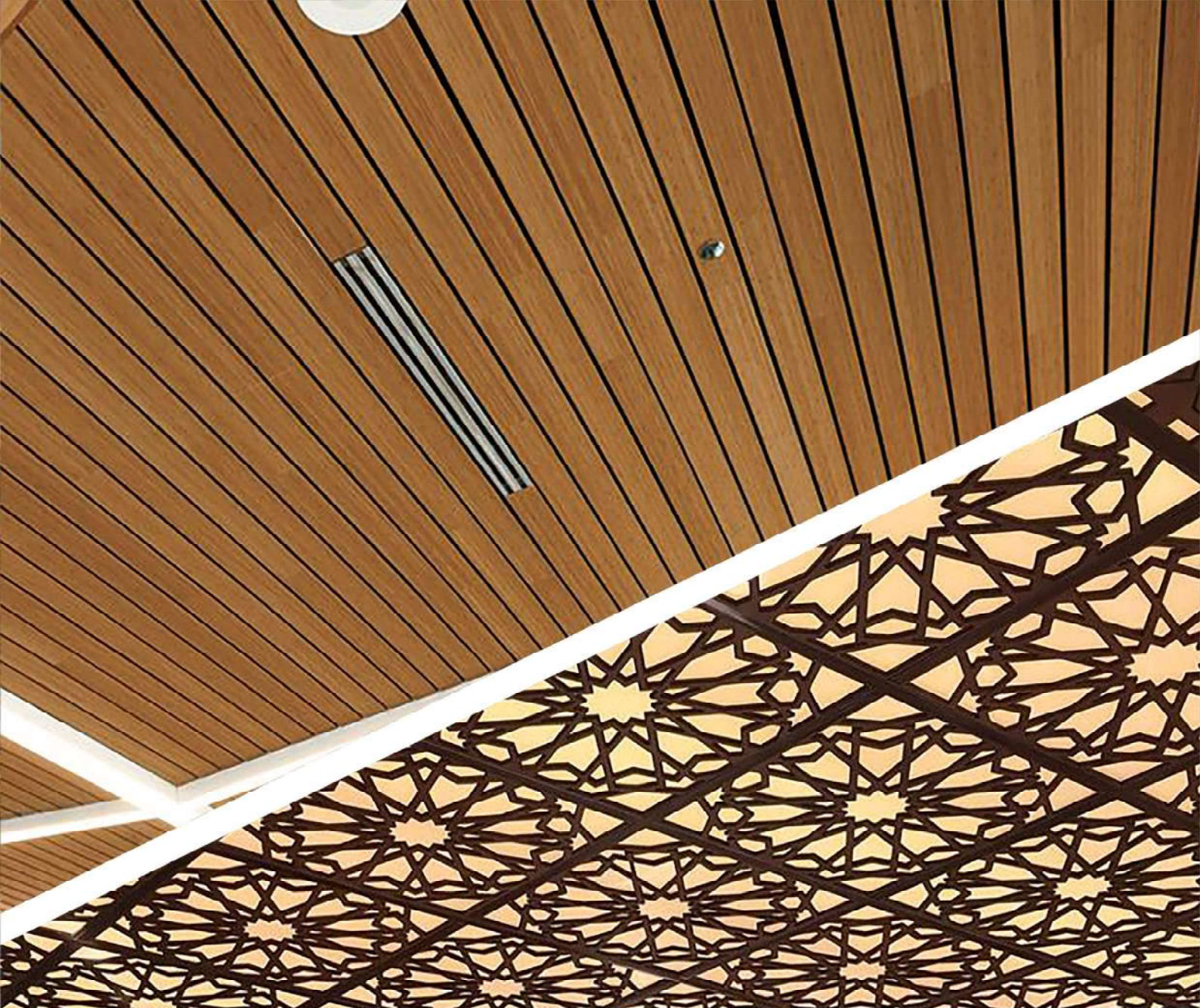
Panneau suspendu en bois

Systèmes de panneaux proposent d'un large gamme d'applications avec propriétés réfléchissantes et absorbantes sonore et avec larges perforations.

Plafond suspendu en bois à cellule ouverte

Souvent préféré dans les gares, aéroports, terrasses d'été et restaurants.





Plafond Suspendu Découpe CNC Laser

Commande numérique par ordinateur (CNC) est l'appareil utilisant des gaz spéciaux (dioxyde de carbone, azote, hélium, etc.) en appliquant des faisceaux laser aux opérations de découpe, de grattage et de perçage bidimensionnelles, en effectuant la découpe de la forme souhaitée dans l'application informatique en douceur.

A l'aide la technologie de découpe laser par ordinateur, nous utilisons nos luminaires spéciaux sur vos plafonds et murs et par gravure motif de vos rêves en métal et en bois, rendons vos espaces spéciales pour vous.



Espaces d'utilisation de l'auvent pour pergola : Systèmes de terrasse-jardin qui sont utilisés comme auvent à l'entrée des maisons ou des bâtiments tels que les restaurants, les cafés ou dans le jardin appelés pergolas. Si vous prévoyez d'utiliser le système de pergola dans votre maison, ces systèmes appliqués dans la partie d'entrée ou dans le jardin de votre maison seront protégés des effets brûlants du soleil excessif en été et de la neige et du froid en hiver. Nous utilisons des produits recyclables minimisant les effets néfastes de la production et nous poursuivons nos études d'essais à cet effet.

- Résiste aux vents soufflant à 90 km/h
- Les systèmes d'installation sont faciles à installer dans les maisons préfabriquées,
- Matériaux utilisés sur la surface sont composés des matériaux des blocs de PVC,
- Résiste à toutes les conditions météorologiques et possède une fonction d'étanchéité,
- Vis et clavette de connexion en acier inoxydable sont utilisées dans les fixations,
- Facile à utiliser confortablement par la télécommande connectée au moteur.

- Auvent de pergola
- Auvent avec bras articulé
- Auvent à double ouverture
- Auvent décoratif
- Auvent fixé
- Auvent rotatif





Jardin d'hiver

Systèmes de jardin d'hiver fournissent l'espace de vie qui peut être utilisé en été et en hiver, le toit est entouré de verre, auvent de pergola ou autre système de toiture.

Systèmes de jardin d'hiver sont résistants à la pluie et au vent et étanches. Il peut être fermé avec un système de balcon en verre pliable ou un système de main courante mobile (guillotine). Alors que le système de balcon en verre pliant est préféré dans les maisons, la main courante mobile (guillotine) est plus préférée dans les cafés et restaurants.

La surface obtenue grâce à cet système est utilisable en été et en hiver et hautement préféré désormais dans l'espaces de vie.

Verre à guillotine

Le système de verre à guillotine nouvellement développé offre une facilité d'ouverture et de fermeture par simple pression d'un bouton avec moteur et télécommande. Grâce au mécanisme moteur, il s'ouvre et se ferme verticalement. Lorsqu'il est ouvert, une partie fixe peut être laissée autant que vous le souhaitez en bas et permet l'utilisation comme garde-corps.

- Dans le système de verre à guillotine, les verres peuvent être appliqués en 2 ou 3 pièces.
- Convient aux system de balcons, fenêtres, jardin d'hiver, terrasses, auvents et pergola.
- Motorisé et l'ouverture-fermeture du système de télécommande.
- L'aluminium (RAL) utilisé dans le système de verre à guillotine peut être peint dans la couleur souhaitée.







Matériau de composite revêtement en terrasse est capable d'utiliser en toute sécurité dans les espaces extérieurs et intérieurs, en permettant aux espaces de vie modernes et contemporains de devenir possibles.

Des dérivés en plastique et des matériaux en bois sont utilisés dans sa structure. Terrasse en composite, qui a une apparence décorative parfaite, convient d'utilisation longtemps sans déformation. Dans le même temps, sa structure antibactérienne élimine la formation de champignons, moisissures et parasites qui se reproduisent sur les planchers en bois. Il est résistant à l'eau. Grâce à sa structure résistante à l'humidité, il élimine la détérioration causée par les conditions saisonnières.

Les terrasses en composite pouvant être utilisées dans le jardin, la piste de marche, la marina, les jetées, les plages et les vérandas décorent également vos intérieurs. Il est préféré dans les salles de bains, saunas, hôtels, cafés et restaurants. Terrasse en composite, qui protège les espaces des matériaux nuisible tels que mufles et moisissures. Facile à installer.

Domaines d'utilisation des produits composites :

- Revêtement de sol
- Façade
- Pergola
- Clôture
- Balustrade
- Des conceptions spéciales





PARQUET

Parquet Massif

Parquet massif produit entièrement naturel est obtenu à partir d'un seul arbre. Le temps de pose et d'entretien est plus long et laborieux par rapport aux autres types de parquet.

Cependant, c'est le type de parquet le plus durable et le plus endurant par rapport aux autres types de parquet. Le sol à appliquer en bois massif doit être plat. Le ponçage est effectué 2 fois après l'application du parquet, le parquet stratifié et le parquet massif ayant presque la même épaisseur. La seule chose à savoir sur ce parquet : c'est qu'il ne doit pas être exposé à l'eau. Par conséquent, le nettoyage ne doit pas être effectué avec un chiffon humide.

Parquet Stratifié

Le revêtement de sol stratifié est un type de revêtement de sol composé de deux ou trois couches. La valeur de l'arbre augmente de bas en haut. La couche inférieure est constituée d'une couche de sciure. Dans les parquets stratifiés à deux couches, une couche supérieure en bois naturel est collée sur la couche constituée d'une couche de sciure.

Parquet lamine

Le revêtement de sol stratifié est une sorte de revêtement de sol fabriqué avec des matériaux artificiels. Ce type de parquet est obtenu en plaçant les papiers imprégnés d'une solution de résine artificielle les uns sur les autres et compactés dans des presses à chaud. C'est le type de revêtement de sol préféré aujourd'hui car il n'est pas affecté par l'eau et les taches dans les zones fréquemment utilisées et les sols humides.



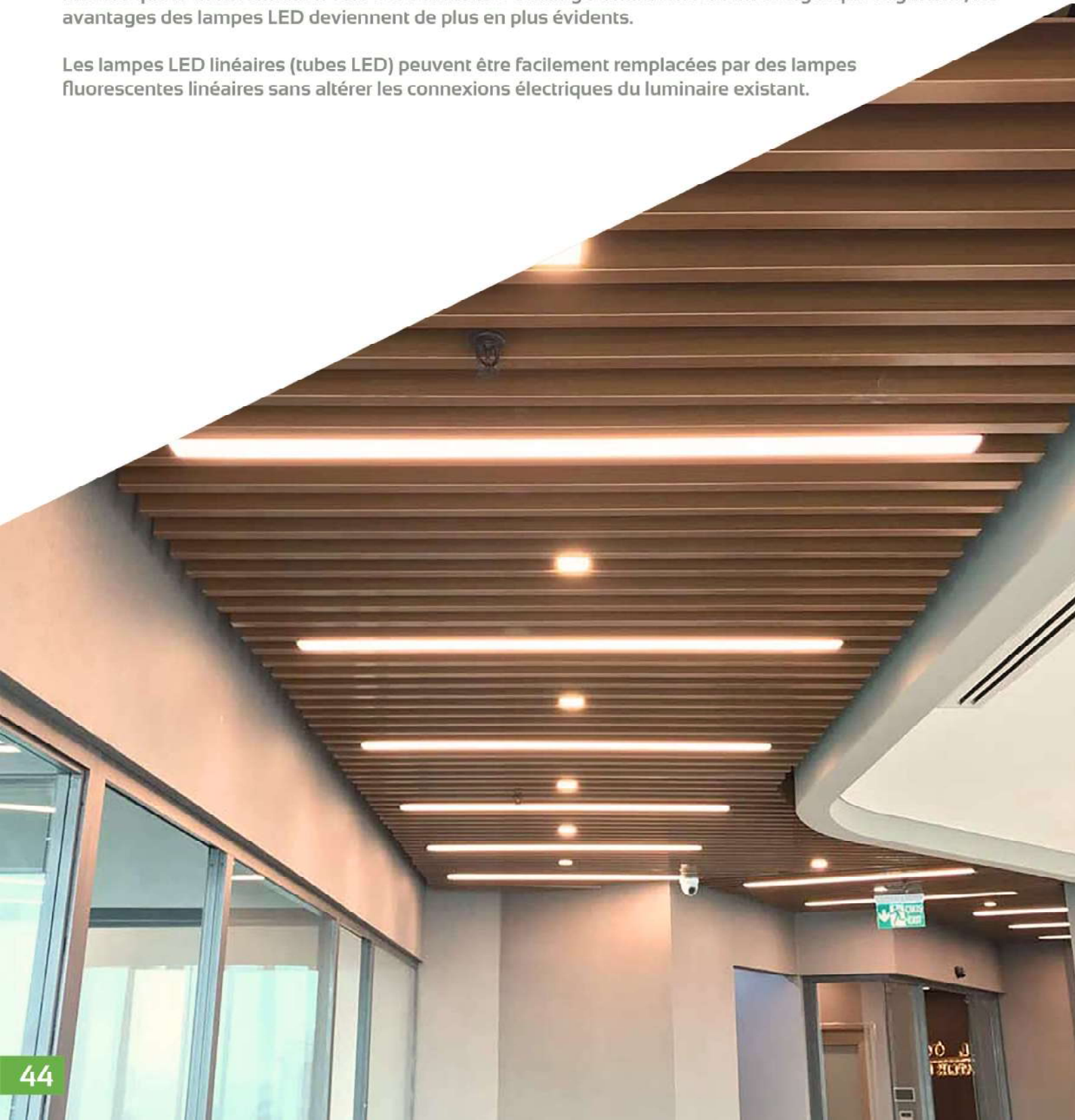


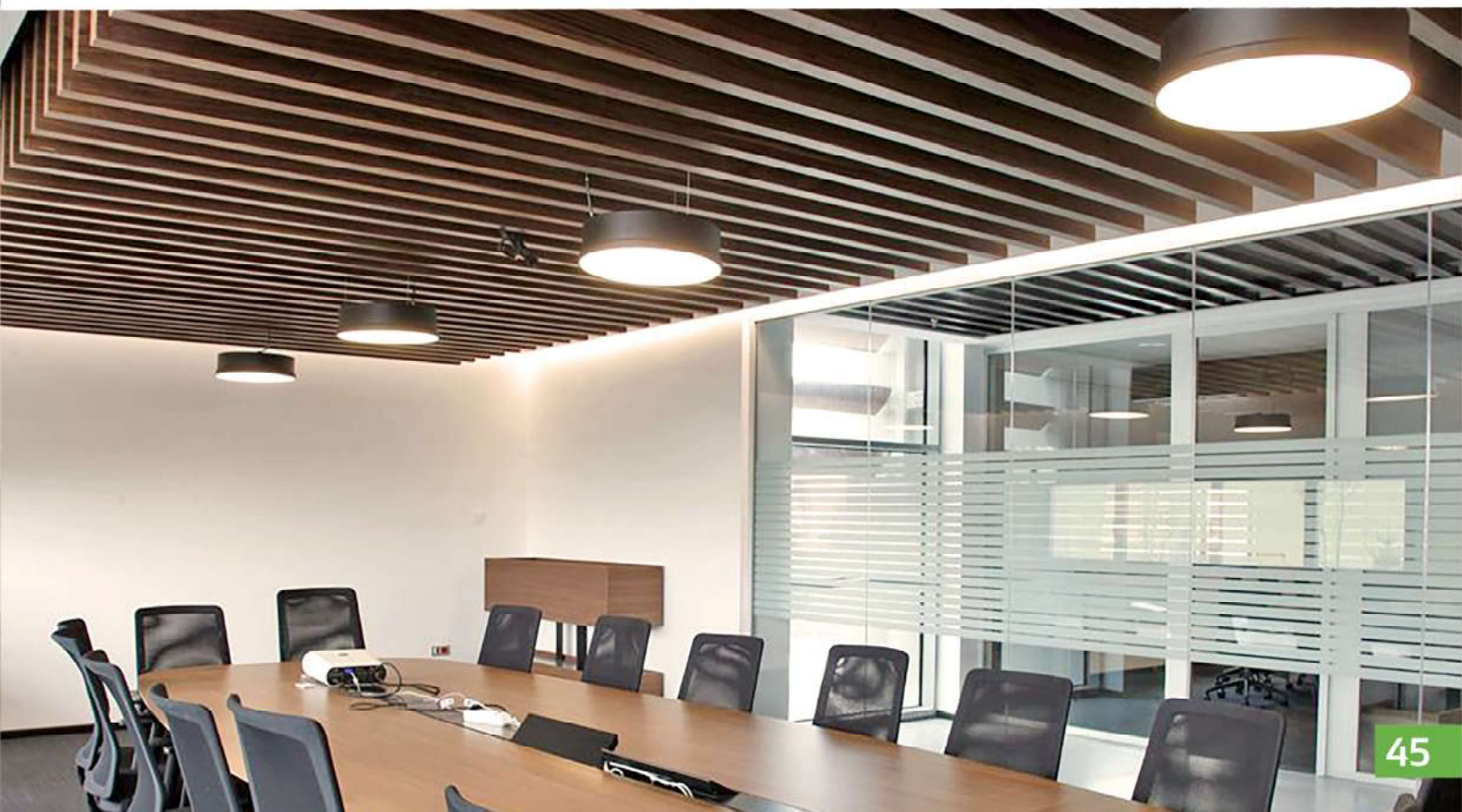
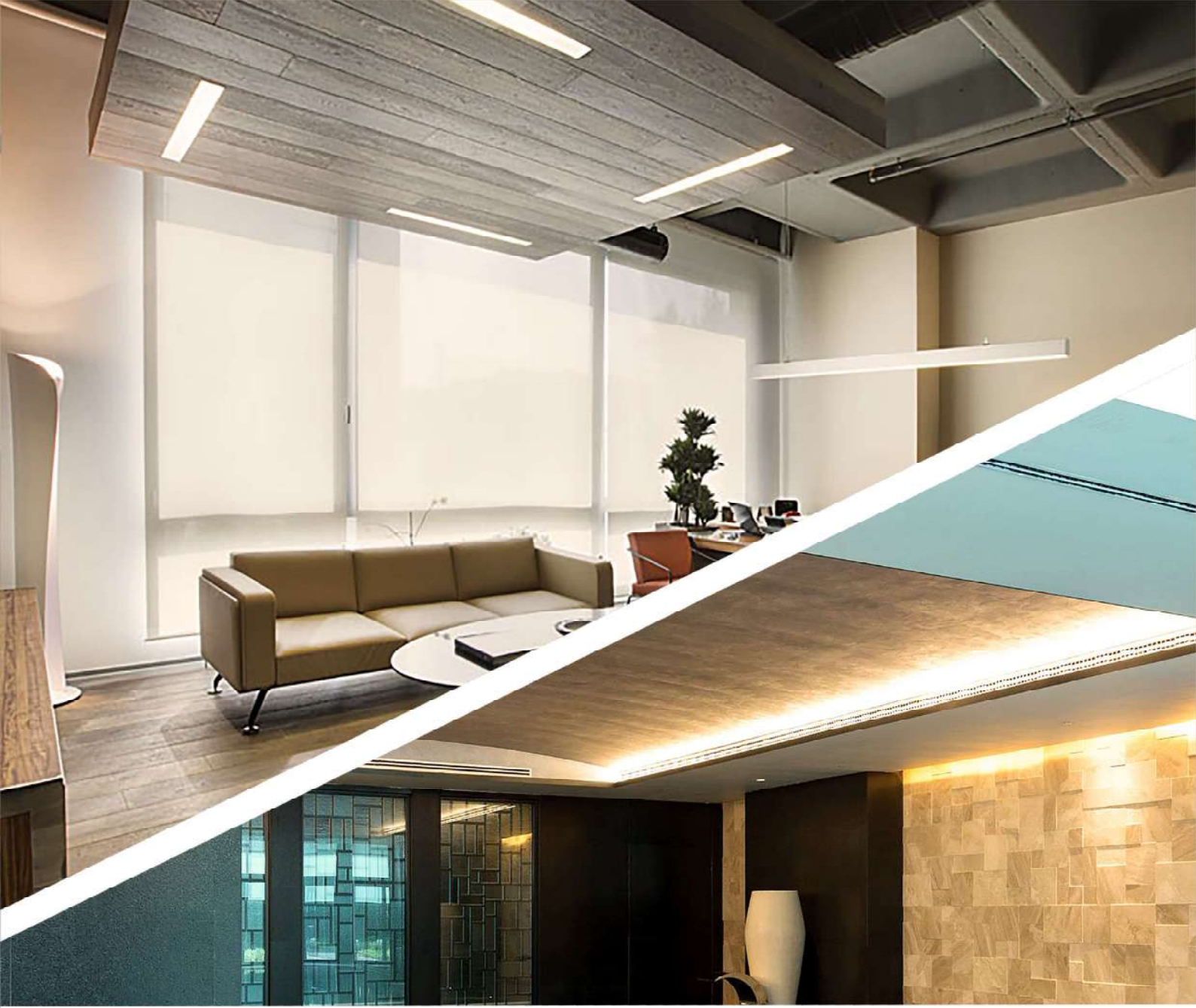


Il est clair que le remplacement des lampes fluorescentes linéaires par des tubes LED dans les luminaires, que l'on trouve fréquemment dans les bâtiments utilisés toute la journée tels que bureau, école, hôpital, etc. est positif et important à bien des égards, en particulier dans les économies d'énergie. Les tubes LED peuvent être proposés dans des structures telles qu'une solution d'éclairage idéale qui offre des conditions de confort visuel avec une faible consommation d'énergie.

Il est évident qu'avec une utilisation optimale de l'énergie fournie de grandes économies d'énergie sans compromettre le confort visuel. Les coûts de maintenance seront réduits avec les éléments d'éclairage appropriés (lampe, armature, etc.) à sélectionner pour une utilisation optimale de l'énergie. Aujourd'hui, à mesure que la transformation vers des solutions d'éclairage à haut rendement énergétique augmente, les avantages des lampes LED deviennent de plus en plus évidents.

Les lampes LED linéaires (tubes LED) peuvent être facilement remplacées par des lampes fluorescentes linéaires sans altérer les connexions électriques du luminaire existant.





Depuis 1981 à l'avenir...

From 1981 to the future ...





NOS REFERENCES

REFERENCES





Samtaş Mimarlık

www.samtasyapi.com.tr





SAMTAŞ MİMARLIK

İNŞAAT TAR. HAY. SAN. TİC. LTD. ŞTİ.



Ekşiođlu Mh. Kuran Kursu Cd. No:4 D:60
Samtaş Center Çekmeköy / İSTANBUL



+90 216 519 07 55



info@samtasyapi.com.tr